

Fonetika és fonológia

Előadás

2015. október

Balogné Bérces Katalin
PPKE BTK, Budapest/Piliscsaba

3: Fonetika #2:

A mássalhangzók artikulációja

Ismétlés

Az összes (magyar) hangzó:

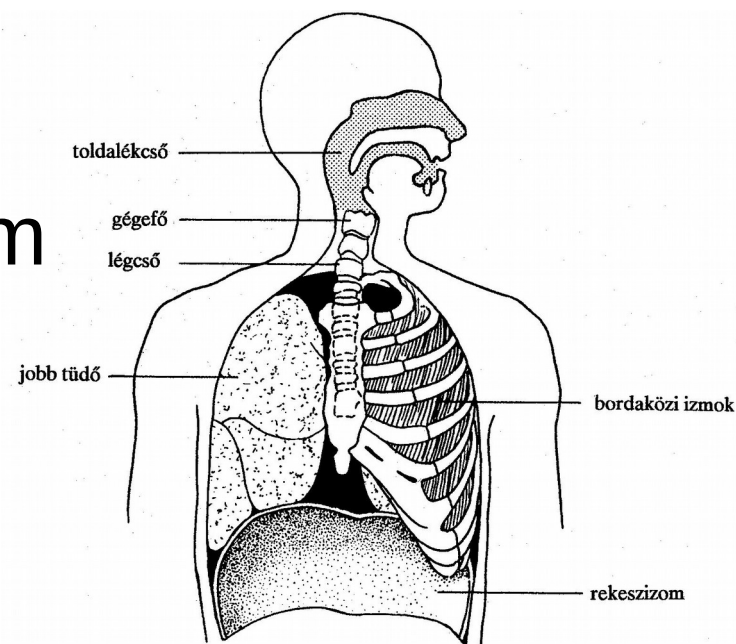
- Pulmonikus egresszív légáram

- 3 fő jellemző:

1) Képzés helye

2) Képzés módja

3) Laringális jegy (zöngé)

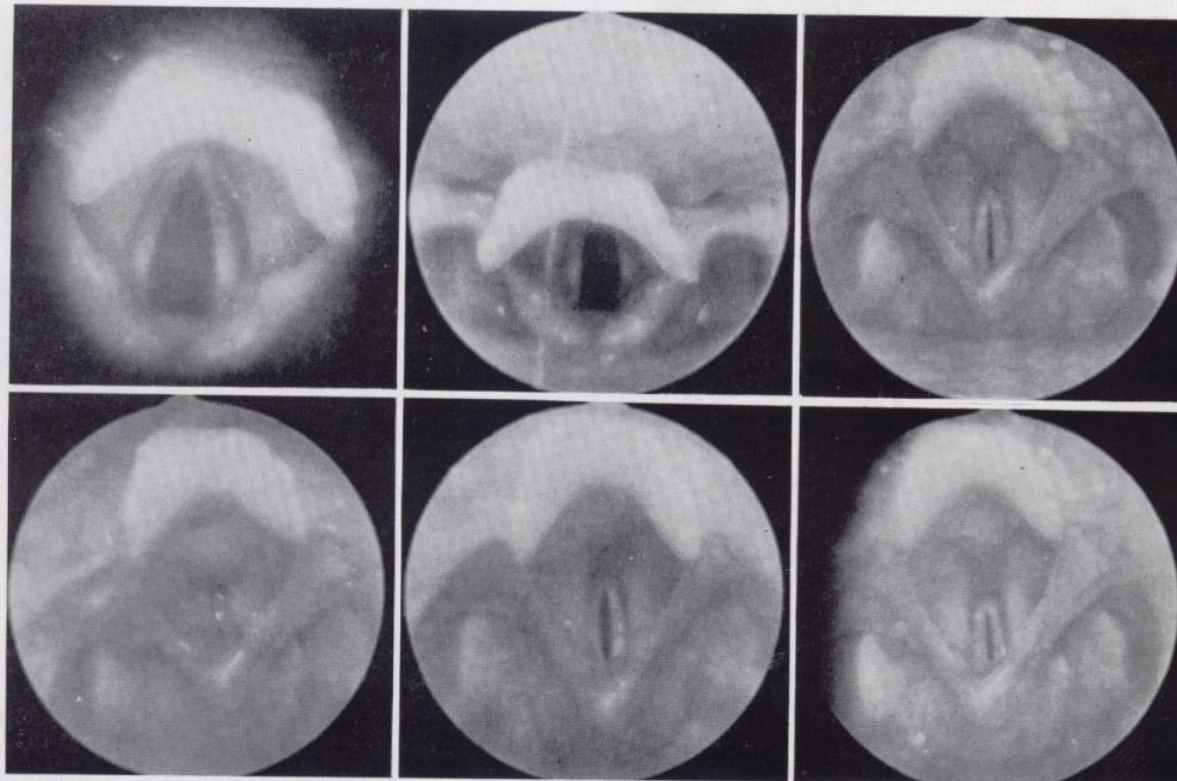


<http://www.ngkszki.hu/seged/csej-lyesj/hangkepzs.htm>

A gégefő (larynx): fonáció

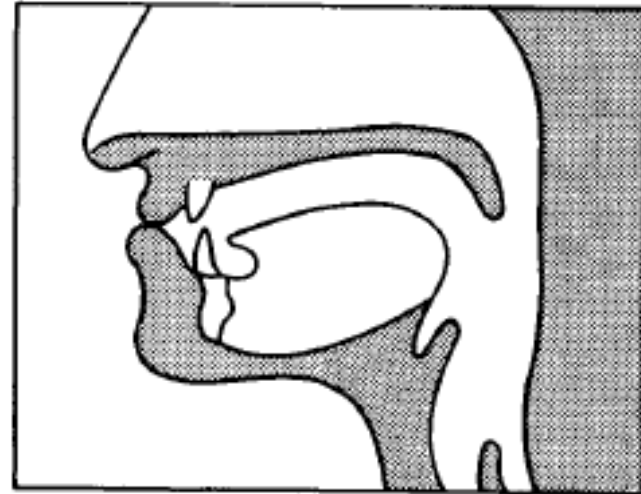
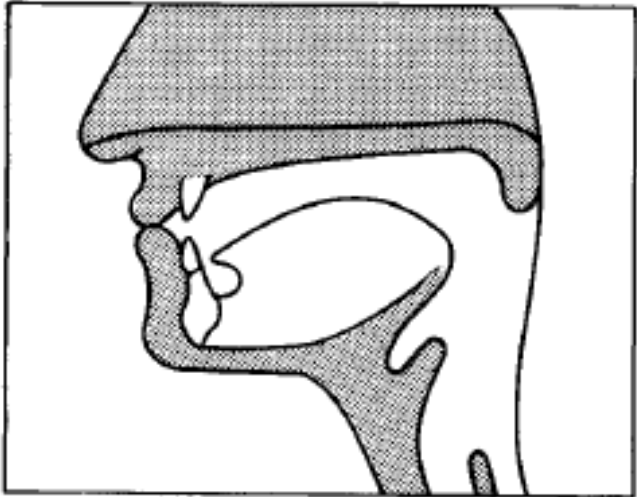


17. ábra. A különböző hangszalagállások sematikus rajza: 1. tág lélegző állás; 2. szűk lélegző állás vagy fúvó állás; 3. h-állás; 4. zárállás; 5. zöngéállás; 6. suttogó állás



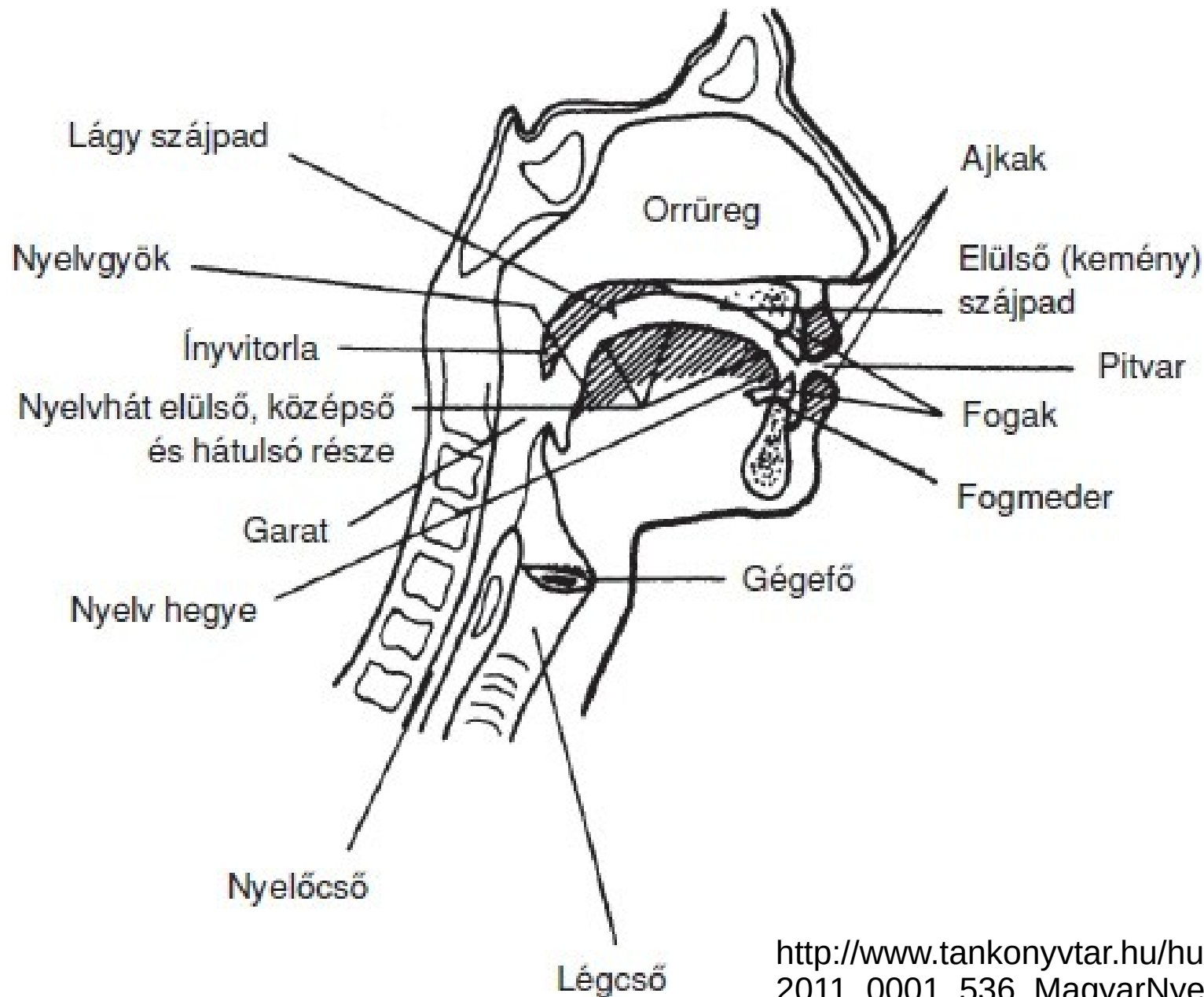
18. ábra. Drapier-féle laringoszkóppal készített felvételek a hangszalagok állásáról: sorrend mint a 17. ábrán

Oro-nazális szakasz



- Lágy szájpadlás (velum) + ínyvitorla (uvula)
- Orális (szájhang) vs. nazális (orrhang)
- dndndndndn :-)

Artikulációs szakasz



Mássalhangzószimbólumok

p [p]

c [ts]

f [f]

m [m]

b [b]

cs [tʃ]

v [v]

n [n]

t [t]

dzs [dʒ]

sz [s]

ny [ɲ]

d [d]

z [z]

l [l]

ty [c]

s [ʃ]

r [r]

gy [ɟ]

zs [ʒ]

j / ly [j]

k [k]

h [h]

g [g]

Mássalhangzók: zöngé

p [p]

c [ts]

f [f]

m [m]

b [b]

cs [tʃ]

v [v]

n [n]

t [t]

dzs [dʒ]

sz [s]

ny [ɲ]

d [d]

z [z]

l [l]

ty [c]

s [ʃ]

r [r]

gy [ɟ]

zs [ʒ]

j / ly [j]

k [k]

h [h]

g [g]

AKADÁLYHANGOK (OBSTRUENSEK)

**ZENGŐHANGOK
(SZONORÁNSOK)**

Mássalhangzók: képzés módja

p [p]

c [ts]

f [f]

m [m]

b [b]

cs [tʃ]

v [v]

n [n]

t [t]

dzs [dʒ]

sz [s]

ny [ɲ]

d [d]

z [z]

l [l]

ty [c]

s [ʃ]

r [r]

gy [ɟ]

zs [ʒ]

j / ly [j]

k [k]

h [h]

g [g]

akadály

(felpattanó) zárhangok

zárréshangok

réshangok

zengőhangok
(nazálisok+közelítőhangok)

Mássalhangzók: képzés módja

p [p]

c [ts]

f [f]

m [m]

b [b]

cs [tʃ]

v [v]

n [n]

t [t]

dzs [dʒ]

sz [s]

ny [ɲ]

d [d]

z [z]

l [l]

ty [c]

s [ʃ]

r [r]

gy [ɟ]

zs [ʒ]

j / ly [j]

k [k]

h [h]

g [g]

hangzósság/szonoritás

(felpattanó) zárhangok

zárréshangok

réshangok

zengőhangok
(nazálisok+közelítőhangok)

Mássalhangzók: képzés módja

Akadályhangok (zörejhangok, obstruensek):

- Felpattanó/orális zárhangok (explozívák): zár (okklúzió) + felpattanás (explózió)
- Réshangok (frikatívák, spiránsok): rés, súrlódási zörej
- Affrikáták (zárréshangok): zár + rés/súrlódási zörej

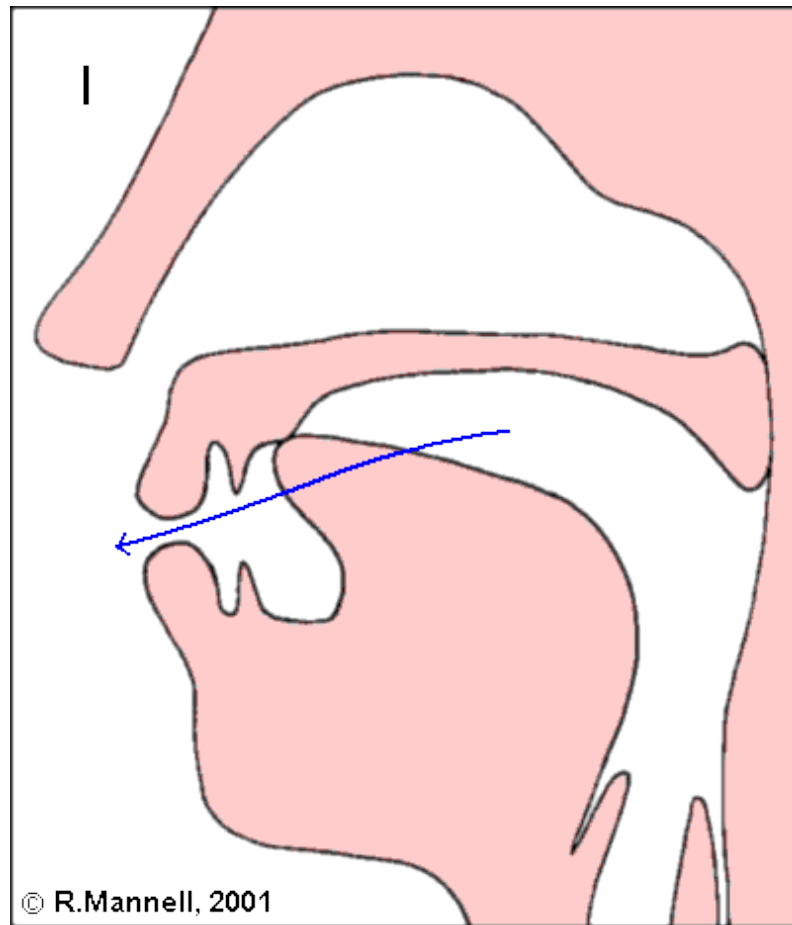
Zengőhangok (szonoránsok):

- Nazálisok (nazális zárhangok)
- Közelítőhangok (approximánsok): akusztikailag: nem zörejes
 - 1) R-hang
 - 2) Folyékonyhang (likvida): [l] (laterális approximáns)
 - 3) Félmagánhangzó (siklóhang): [j]

Az R-hang

- Pergőhang (tremuláns, trilla): [r]
- Legyintőhang (tap/flap): [r]
- *Répa, retek, mogyoró...* [r] vs. *berreg, arra* [r:]

Laterális approximáns: [l]



ldldldldldldl

Félmagánhangzó

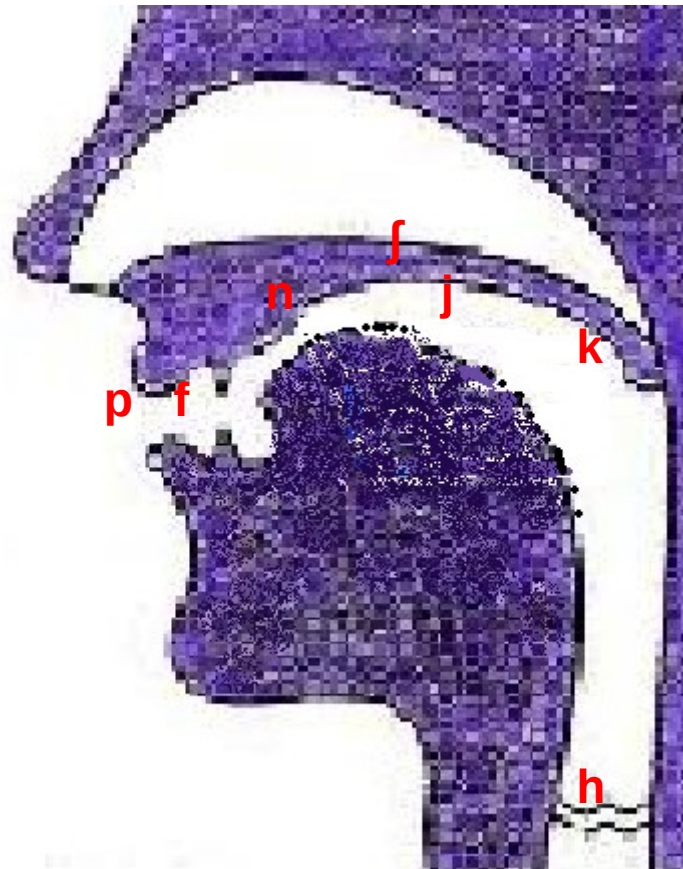
- j – i
- + más nyelvekben: v/w – u
- Fonetikailag (szinte teljesen) azonosak; csak funkcionális különbség: szótagszerkezetbeli elhelyezkedés (vö. msh vs. mgh!)
- Megjósolható a kontextusból?



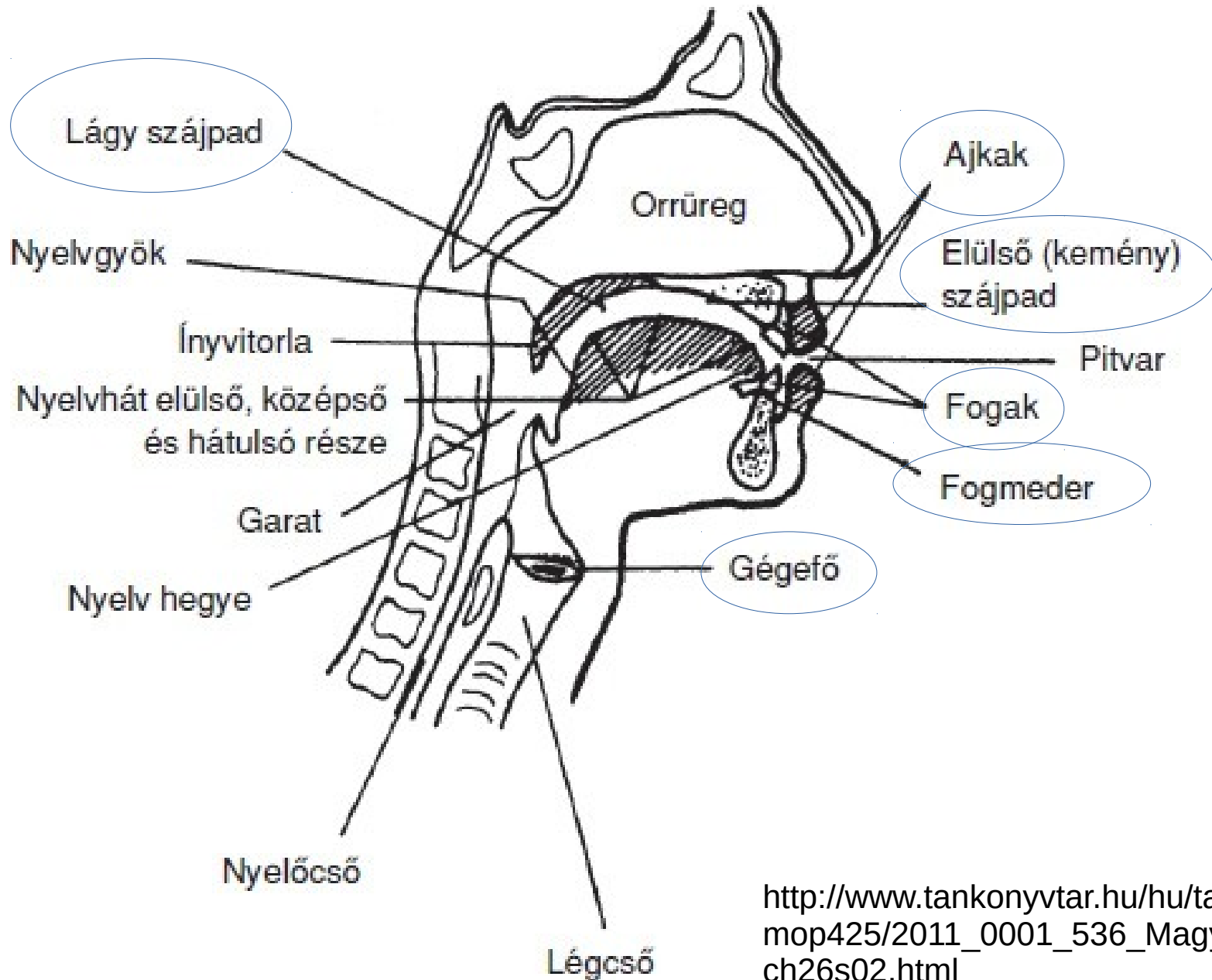
A képzés helye

/p/ - /f/ - /n/ - /ʃ/ - /j/ - /k/ - /h/

A képzés helye



Artikulációs szakasz



A képzés helye

/p/ - bilabiális

/f/ - labiodentális

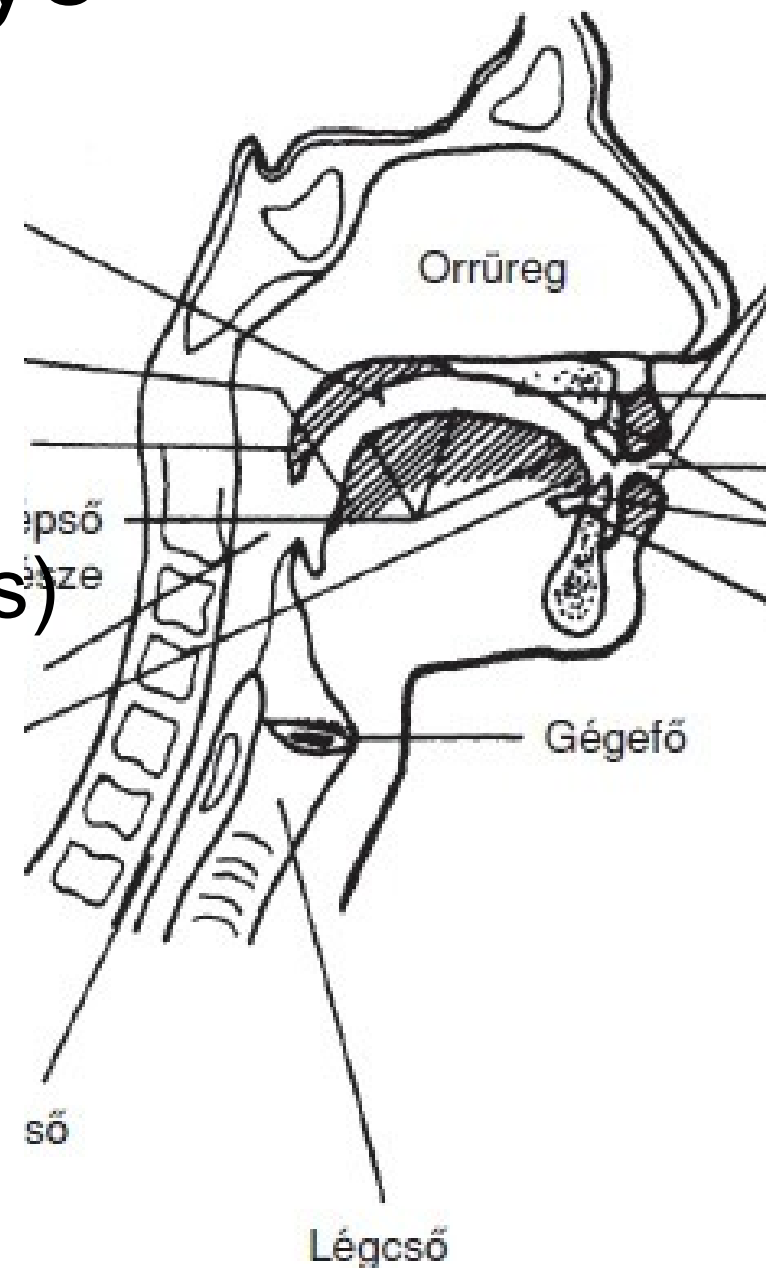
/n/ - alveoláris

/ʃ/ - posztalveoláris (alveopalatális)

/j/ - palatális

/k/ - veláris

/h/ - laringális/glottális



A képzés helye

/p/ - bilabiális

/f/ - labiodentális

/n/ - alveoláris

/ʃ/ - posztalveoláris (alveopalatális)

/j/ - palatális

/k/ - veláris

/h/ - laringális/glottális

Hová tartozik a többi mássalhangzó?

A képzés helye

/p, b, m/ - bilabiális

/f, v/ - labiodentális

/n, t, d, s, z, ts, l, r/ - alveoláris

/ʃ, ʒ, tʃ, dʒ/ - posztalveoláris (alveopalatális)

/j, c, ɟ, ɲ/ - palatális

/k, g/ - veláris

/h/ - laringális/glottális

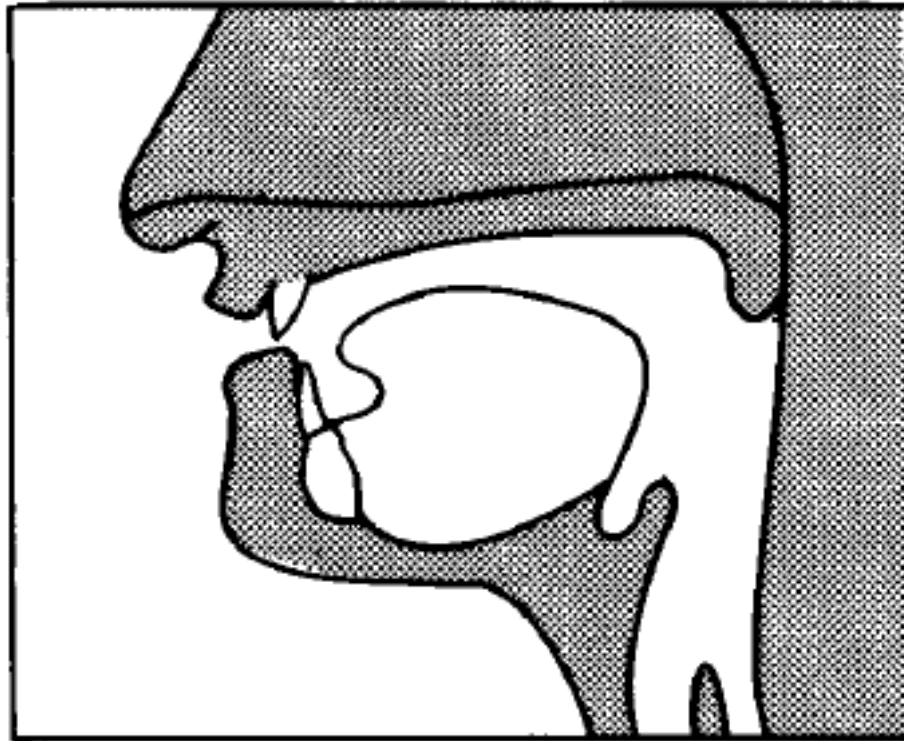
IPA: mássalhangzó-szimbólumok

CONSONANTS (PULMONIC)

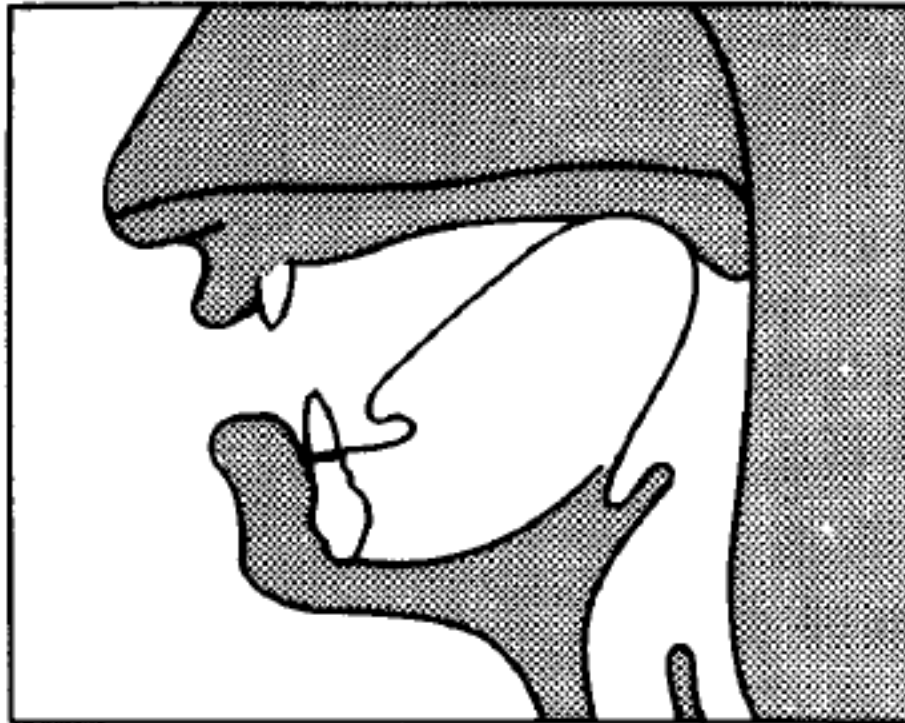
	Bilabial	Labiodental	Dental	Alveolar	Postalveolar	Retroflex	Palatal	Velar	Uvular	Pharyngeal	Glottal
Plosive	p b			t d		ʈ ɖ	c ɟ	k ɡ	q ɢ		ʔ
Nasal	m	ɱ		n		ɳ	ɲ	ŋ	ɴ		
Trill	ʙ			r					ʀ		
Tap or Flap				ɾ		ɽ					
Fricative	ɸ β	f v	θ ð	s z	ʃ ʒ	ʂ ʐ	ç ʝ	x ɣ	χ ʁ	ħ ʕ	h ɦ
Lateral fricative				ɬ ɮ							
Approximant		ʋ		ɹ		ɻ	j	ɰ			
Lateral approximant				l		ɭ	ʎ	ʟ			

Where symbols appear in pairs, the one to the right represents a voiced consonant. Shaded areas denote articulations judged impossible.

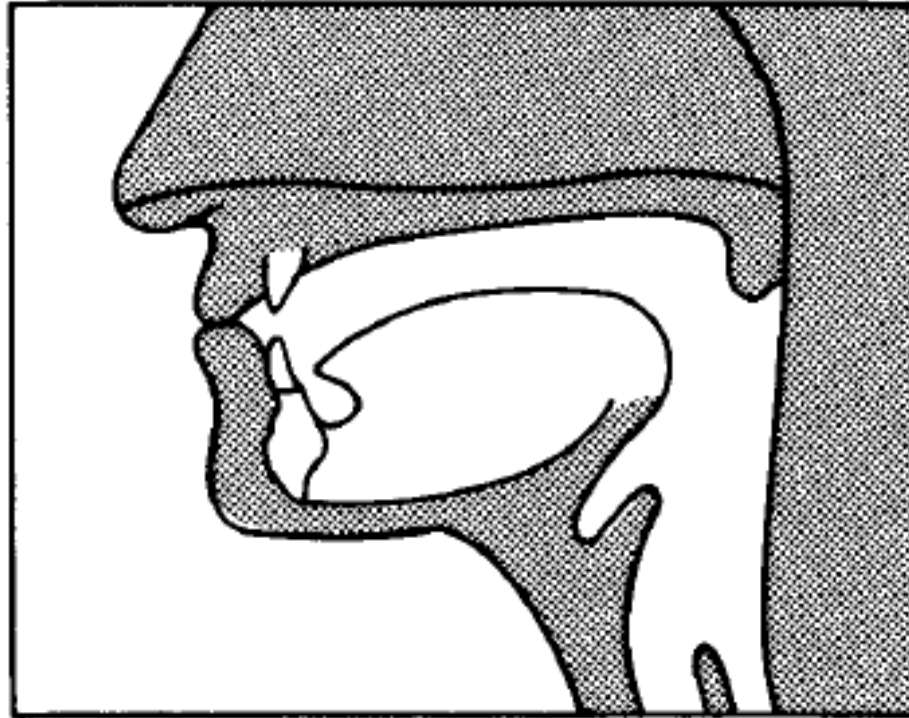
A képzés helye – gyakorlás



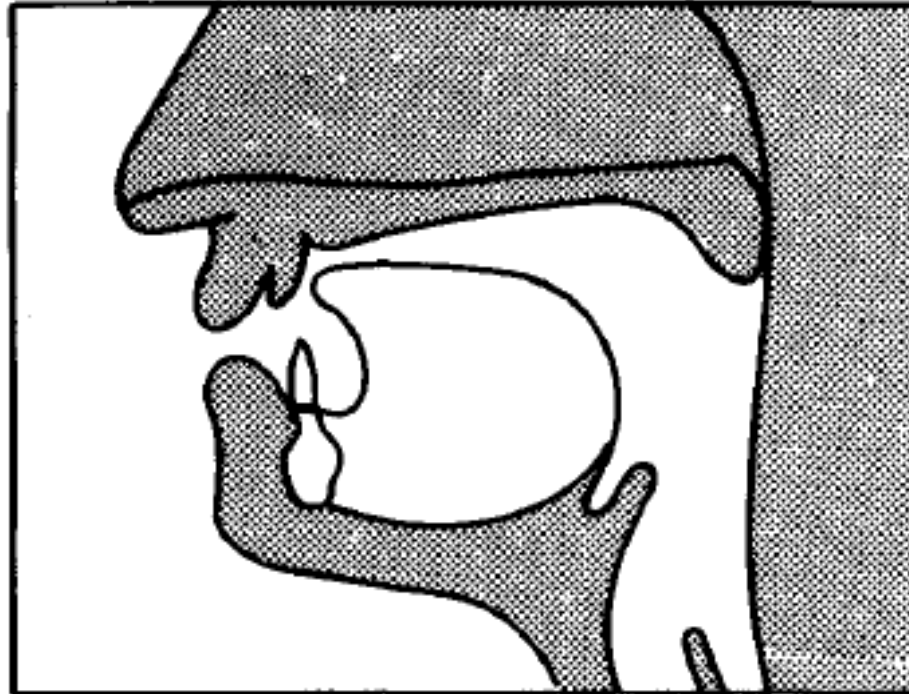
A képzés helye – gyakorlás



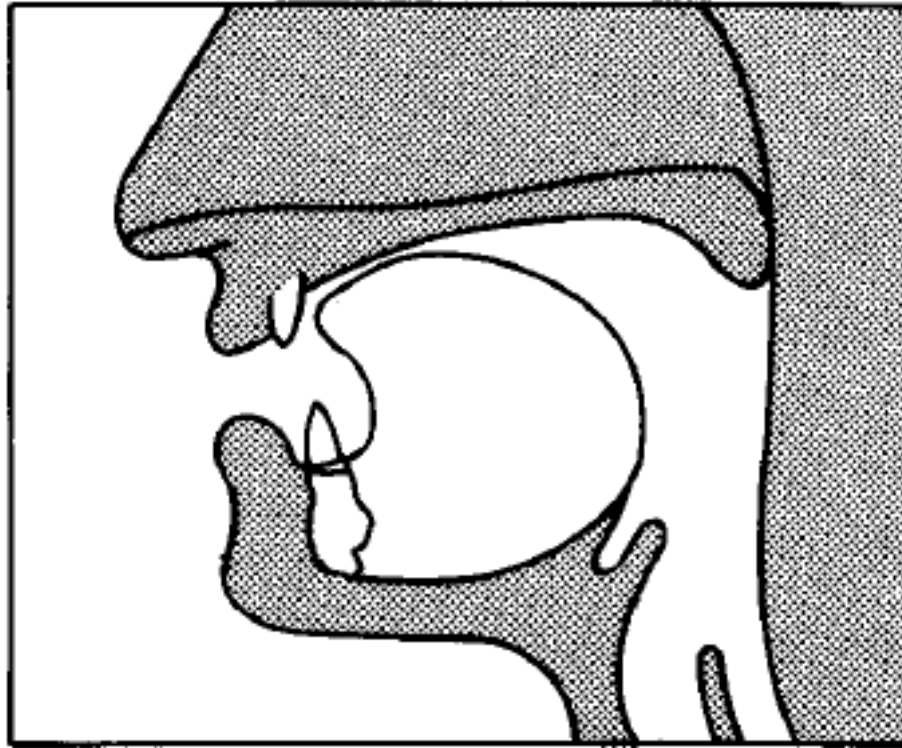
A képzés helye – gyakorlás



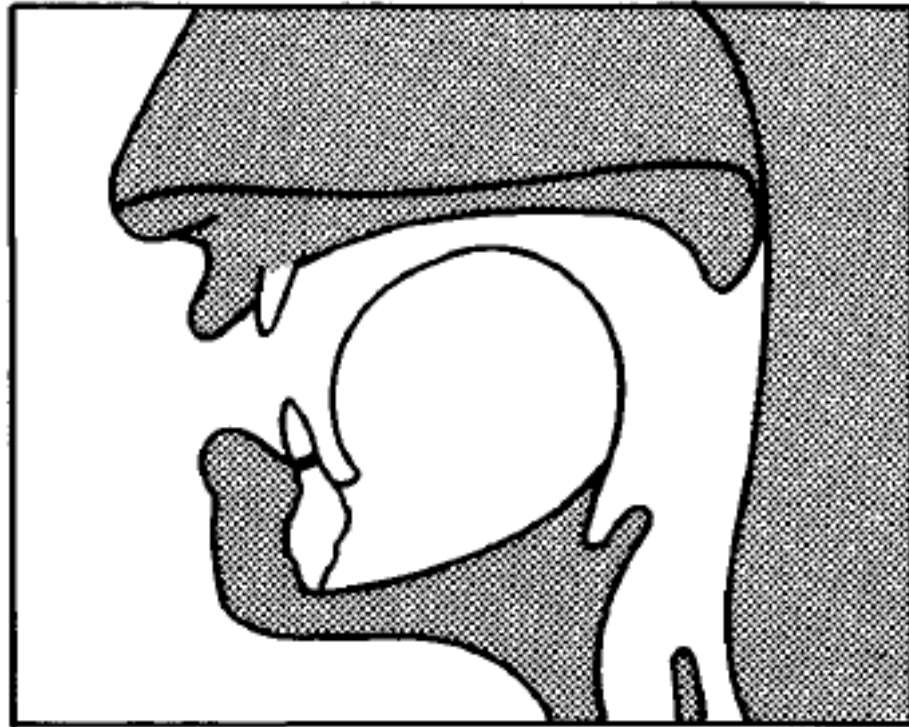
A képzés helye – gyakorlás



A képzés helye – gyakorlás



A képzés helye – gyakorlás



Hosszú mássalhangzók

- Gemináták
- Mi a fonetikai különbség a rövid és a hosszú msh-k közt, ha azok:
 - 1) réshangok?
 - 2) nazálisok?
 - 3) explozívák/affrikáták?
 - 4) R-hangok?